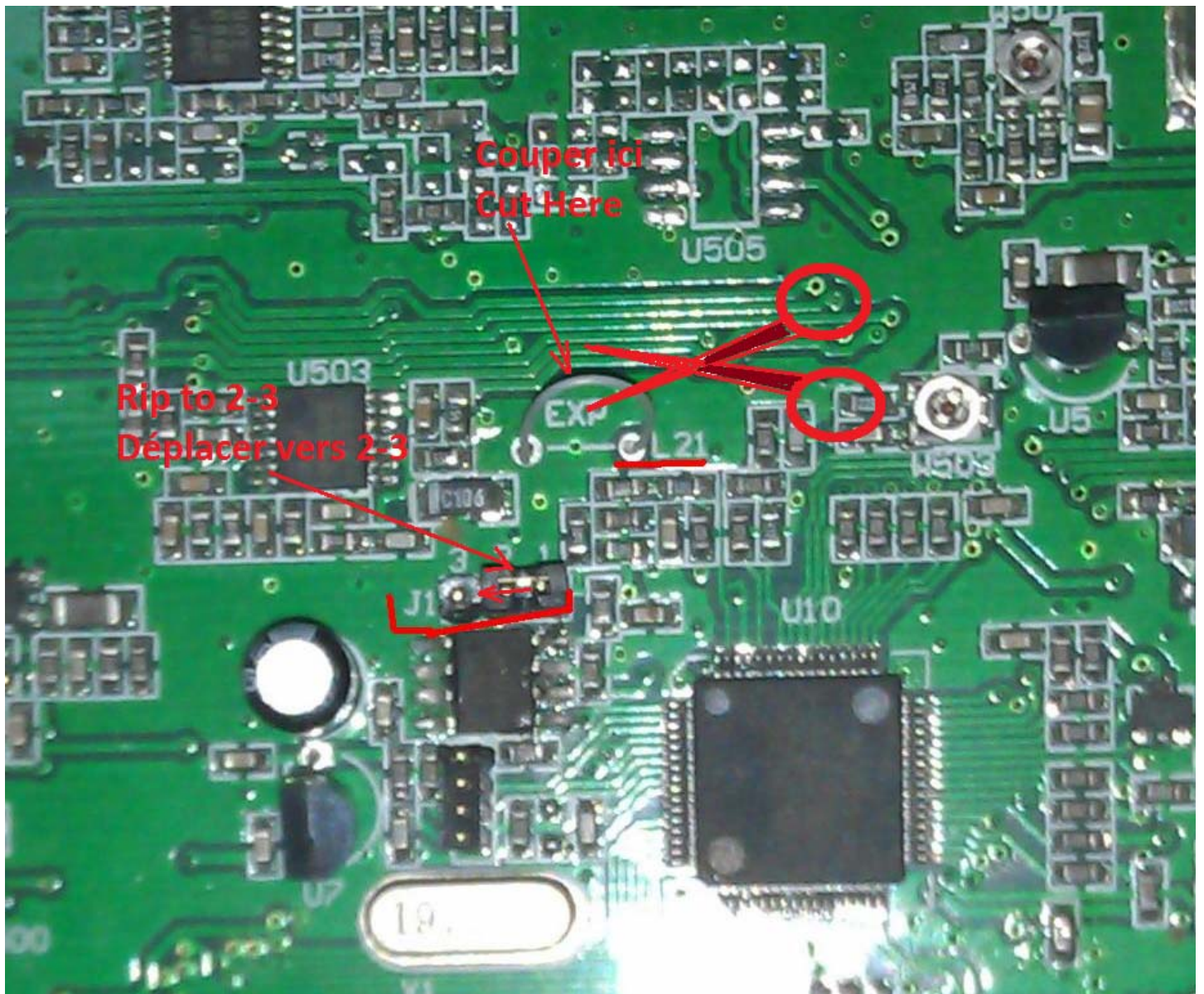


- 1: Open the radio bottom cover and find position J1, Remove short circuit plug from position between 1-2 to position between 2-3.
- 2: Cut down position L21
3. Assemble the cover and re-power on the radio
4. Hold FUNC for over 2 seconds, and then choose VFO (S15) by switch the channel switch. Then hold FUNC again, the radio enter VFO mode.
- 5: Shut down and restart again.

- 1: Retirer le capot et repérer le strap J1 , le déplacer de la position 1-2 à la position 2-3
- 2 : Couper le fil L21 (EXP)
- 3 : remonter le capot et allumer l'appareil.
- 4 : Maintenir la touche FUNC pendant plus de 2 secondes et choisir soit la bande de travail (a/b/c/d/e/f/g/h/i/j ou vfo) .
- 5 : Eteindre puis rallumer .



Souder ici
Sold Here

Face Avant / Front Panel

