



**CB RADIO  
AE 4200 R**

**SERVICE MANUAL**





## AE 4200 R

### Umrüstanleitung AM 4 Watt Modification Note to AM 4 Watt

Dieses Gerät ist vorbereitet auf die Umstellung des AM Teils von 1 W auf **4 Watt** Sendeleistung entspr. der neuen CEPT Norm CEPT-ECC/DEC(11)03. Dazu hat Ihr Gerät einen zusätzlichen Schalter auf der Rückseite.

Zum Umstellen der Ländereinstellungen für **D** (80 FM und 40 AM Kanäle) und **EU** stellen Sie bitte den **Schalter auf der Rückseite des Geräts** - wie auf dem Foto gezeigt - von 1W in die 4 Watt Position um, sobald die Freigabe der neuen Norm veröffentlicht wird.

This radio is prepared to be switched from 1 W AM to the future European Standard with **4 Watt AM**.

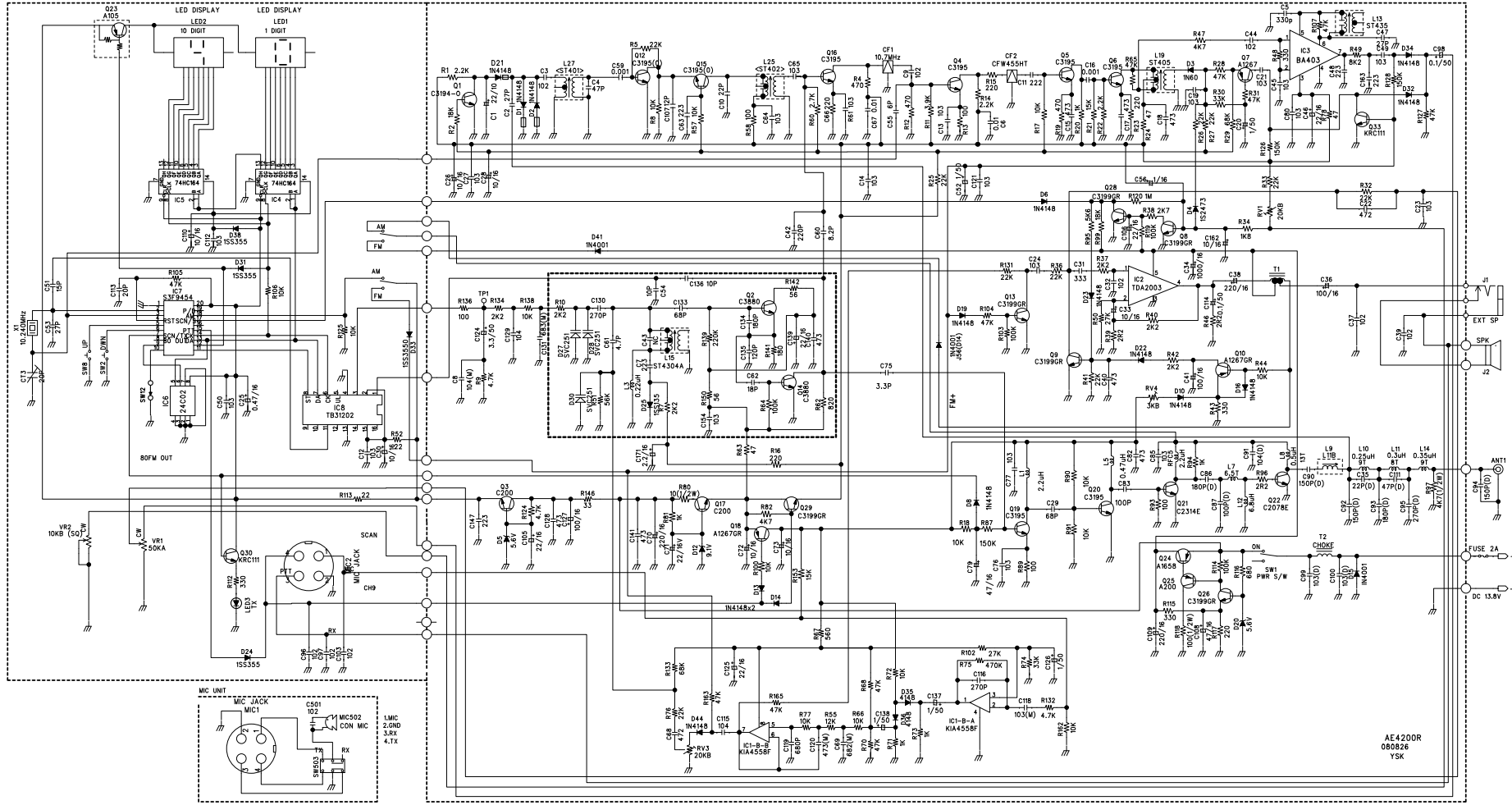
The present standards for Germany (80 CH FM/ 40 CH AM) and **EU** (40 CH FM/ 40 CH AM) still work with 1 W AM. To change the AM outout to 4 watts, please change the switch position on the rear side into the 4 watt position, as illustrated below (as soon as allowed).



Schalter nach links 1 W att AM  
Schalter nach rechts 4 Watt AM

# SCHEMATIC DIAGRAM

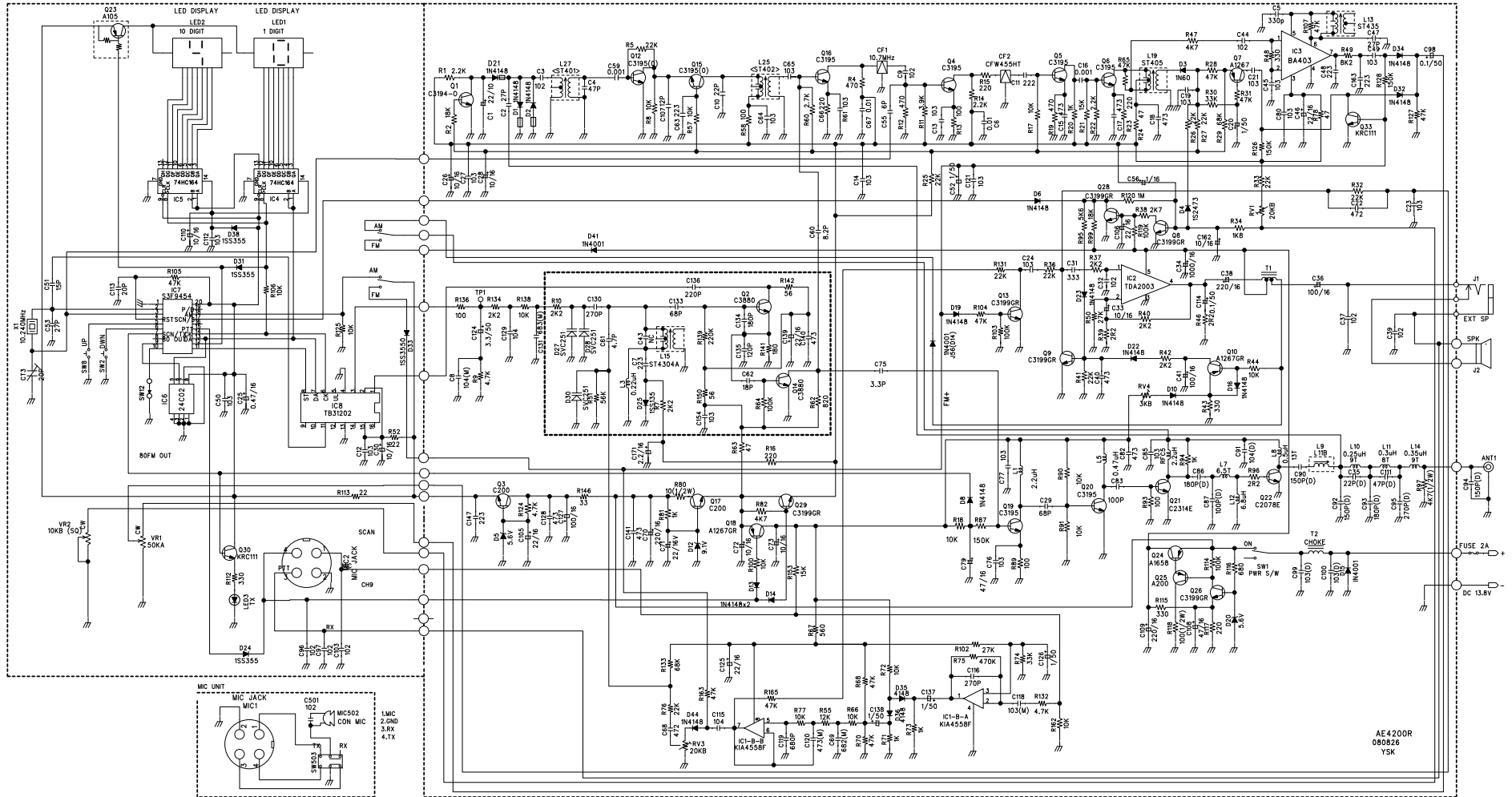
# AE4200R



AE4200R  
080825  
YSK

# SCHEMATIC DIAGRAM

# AE4200R

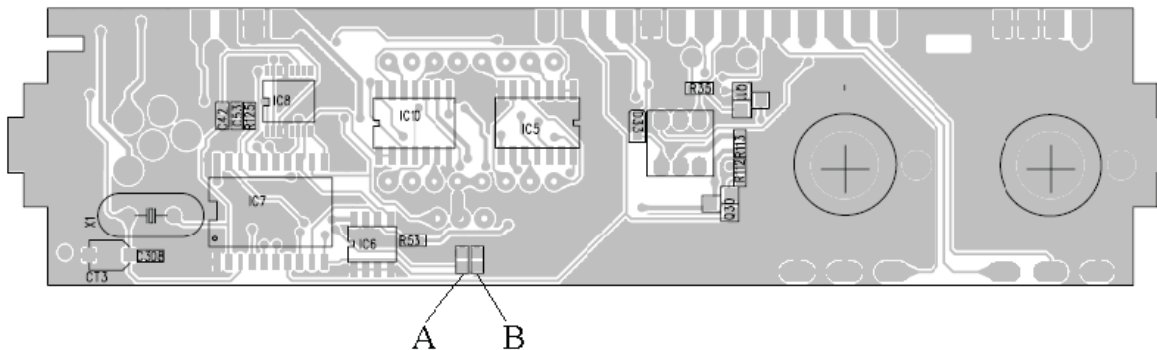


### AE 4200 R Modifications for use in other countries

Please note: These informations are only valid for countries like Austria (FM only) and Spain (AM 4 W and 40/40), where special versions of our radios are allowed with hardware modifications provided by authorised service people.

Channel configuration:

### Brückentabelle AE 4200 R / MC



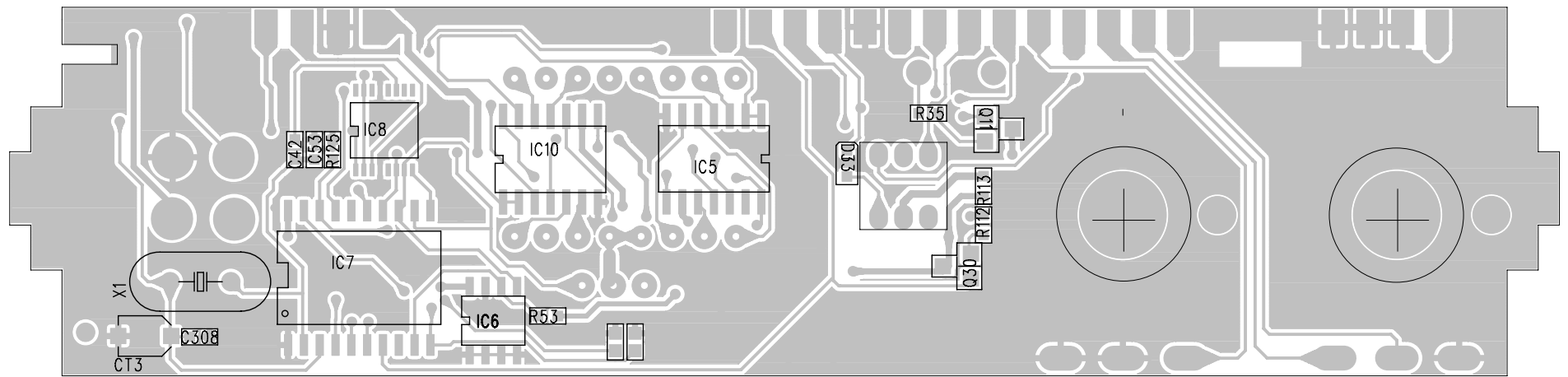
A	B	
short	short	40FM
short	open	A/FM 40
open	short	Multi Mode
einlöten	einlöten	40FM
einlöten	offen	A/FM 40
offen	einlöten	Multi Mode

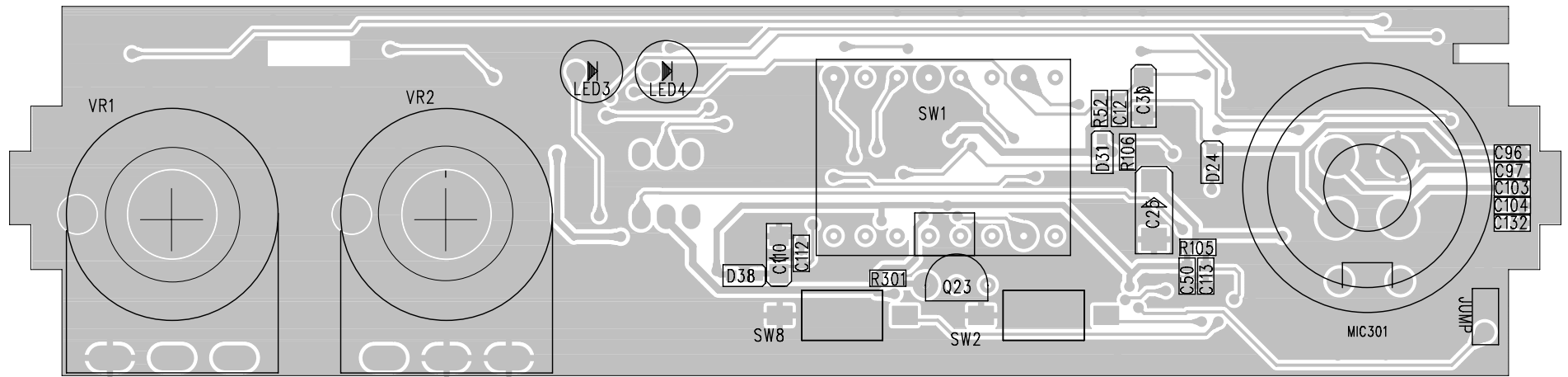
CEPT Version Austria  
40 FM + 40 AM, no country switch  
country switch active

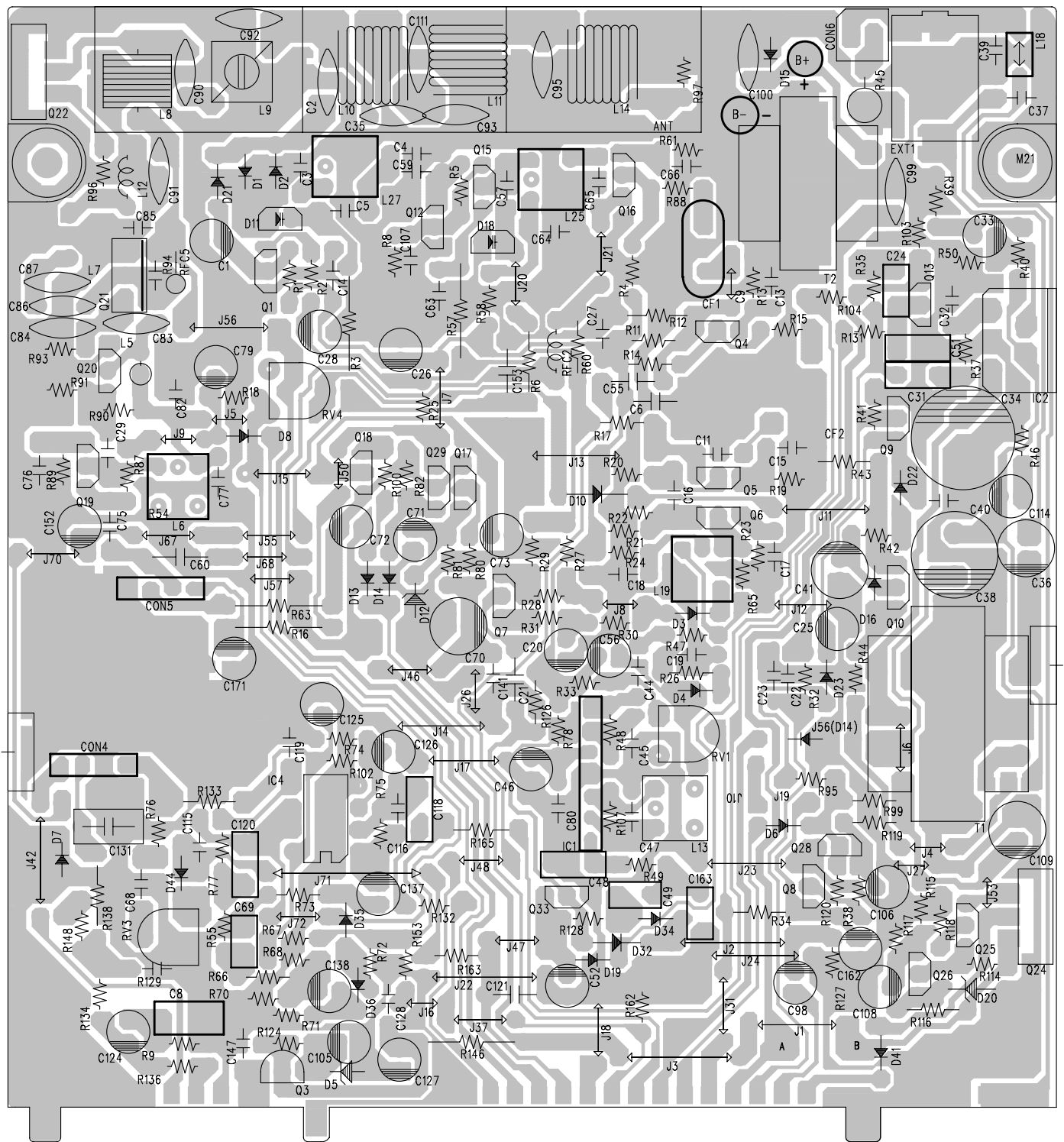
CEPT Version Österreich  
40 FM + 40 AM, kein Länderschalter  
Länderschalter aktiv

### Power setting for AM ( 4 Watt only in Spain, Italy and Poland)











Technische Mitteilung zu AE 4200 R, AE 4200 MC, CV Mobil 4200  
**Technical Recommendation AE 4200 R, AE 4200 MC, CV Mobil 4200 series**

**Fehler:** Bei sehr hohen Umgebungstemperaturen kann es zu vorübergehenden Ausfällen des VCO kommen- es ist dann plötzlich weder Senden noch Empfang möglich. Nach leichtem Abkühlen funktioniert alles wieder normal.

**Abhilfe:** Einbauen eines zusätzlichen Widerstands 220 kOhm parallel zum vorhandenen R 139 im VCO (Originalwert 220 k = 224).

Die Stelle ist ohne Öffnen des Abschirmkäfigs zugänglich. R 139 liegt neben dem größeren 22 µF SMD Kondensator im offenen Teil des VCO - siehe Platinenplan weiter unten.

**Problem:** VCO failure at extreme high environment temperatures

**Solution:** Add an additional 220 k SMD resistor (224) parallel to existing R 139 (220 k in the VCO section).

The position is accessible without any need to open the VCO shielding. The resistor is nearby the larger 22 µF SMD capacitor in the open region of the VCO module.

