



AM / FM / SSB CB-Transceiver Service Manual

Sonderfunktionen bei AE 5890 für Funkamateure

Im Mode 1 (10 m Band) für den Amateurfunk gibt es selbstverständlich auch die Relaisablage für den Funkbetrieb über Relaisstationen im 10 m Band.

Leider war dieses Feature bisher noch nicht dokumentiert.

Eine komplettierte Anleitung für den Amateurfunkbetrieb ist in Arbeit.

Amateurfunk-Relaisablage

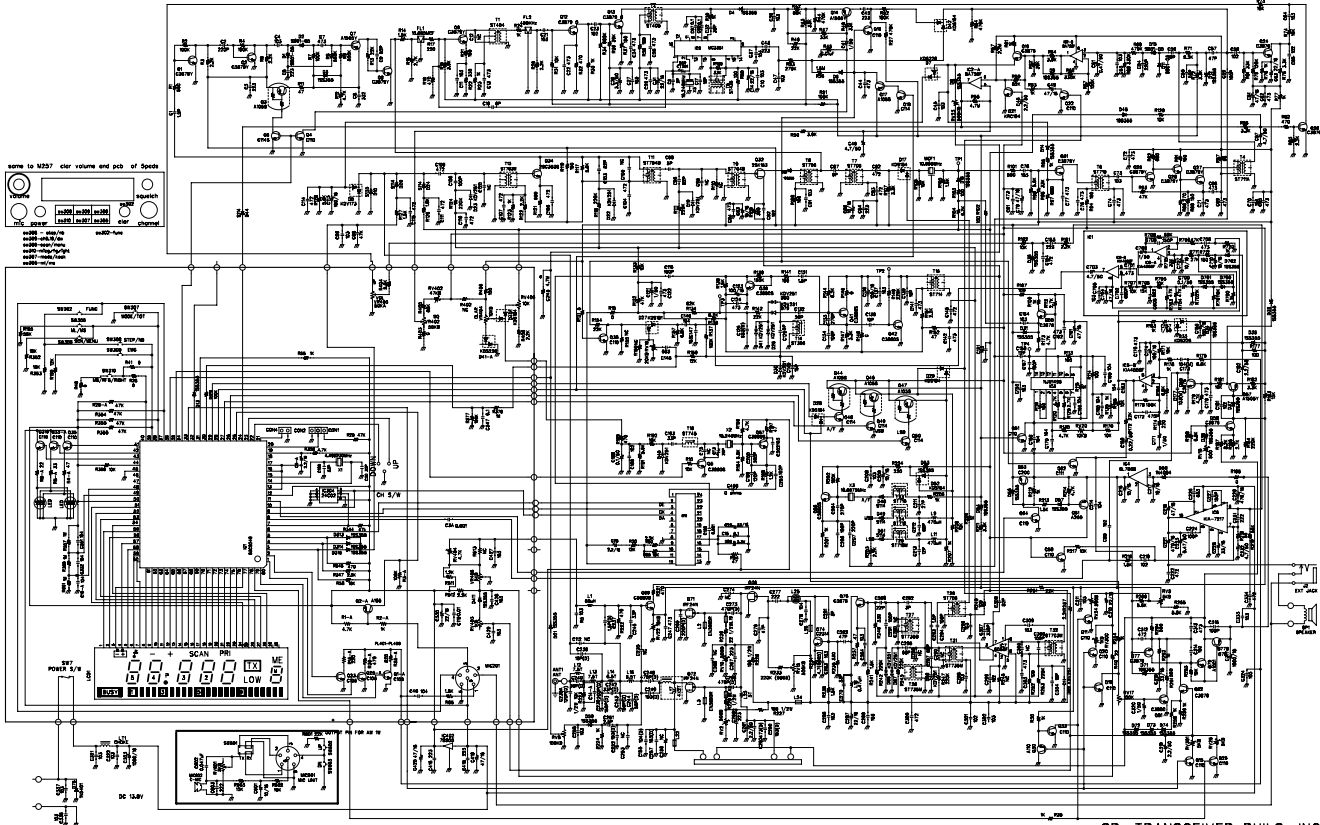
1. Gerät auf Mode 1 (Amateurfunk im 10 m Band) programmieren (Shift und Repeaterbetrieb gehen nur auf **AFU, Mode 1** und bei keinem anderen Mode)
2. Über die **Menü** Taste (das ist ein längerer Druck auf **SCAN**) in dem Menüpunkt **SH** (das heisst Shift) auf **100** stellen (für die dort üblichen 100 kHz Ablage)
3. mit Funktionstaste **F + CH 9/19** Taste kann man dann die Shift aktivieren mit **+ shift** oder **- shift** oder auch wieder deaktivieren.

Es wird darauf hingewiesen, dass erweiterte Funktionen außerhalb des CB Bandes durch Umstellen der Programmierbrücken nur für lizenzierte Funkamateure zulässig sind. Funkamateure dürfen ihr Gerät auch nur für Amateurfunkzwecke einsetzen und nicht für irgendeinen anderen Zweck, also auch nicht z.B. für CB Funk mit mehr Leistung!

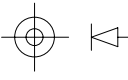
Personen ohne Amateurfunklizenz dürfen das Gerät nur im normalen CB Mode mit max. 80 Kanälen FM und 40 Kanälen AM / SSB betreiben entsprechend der im Gerätepass vermerkten Bedingungen.

Alan Electronics GmbH, Nov. 2011

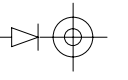
AE-5890N SCHEMATIC DIAGRAM



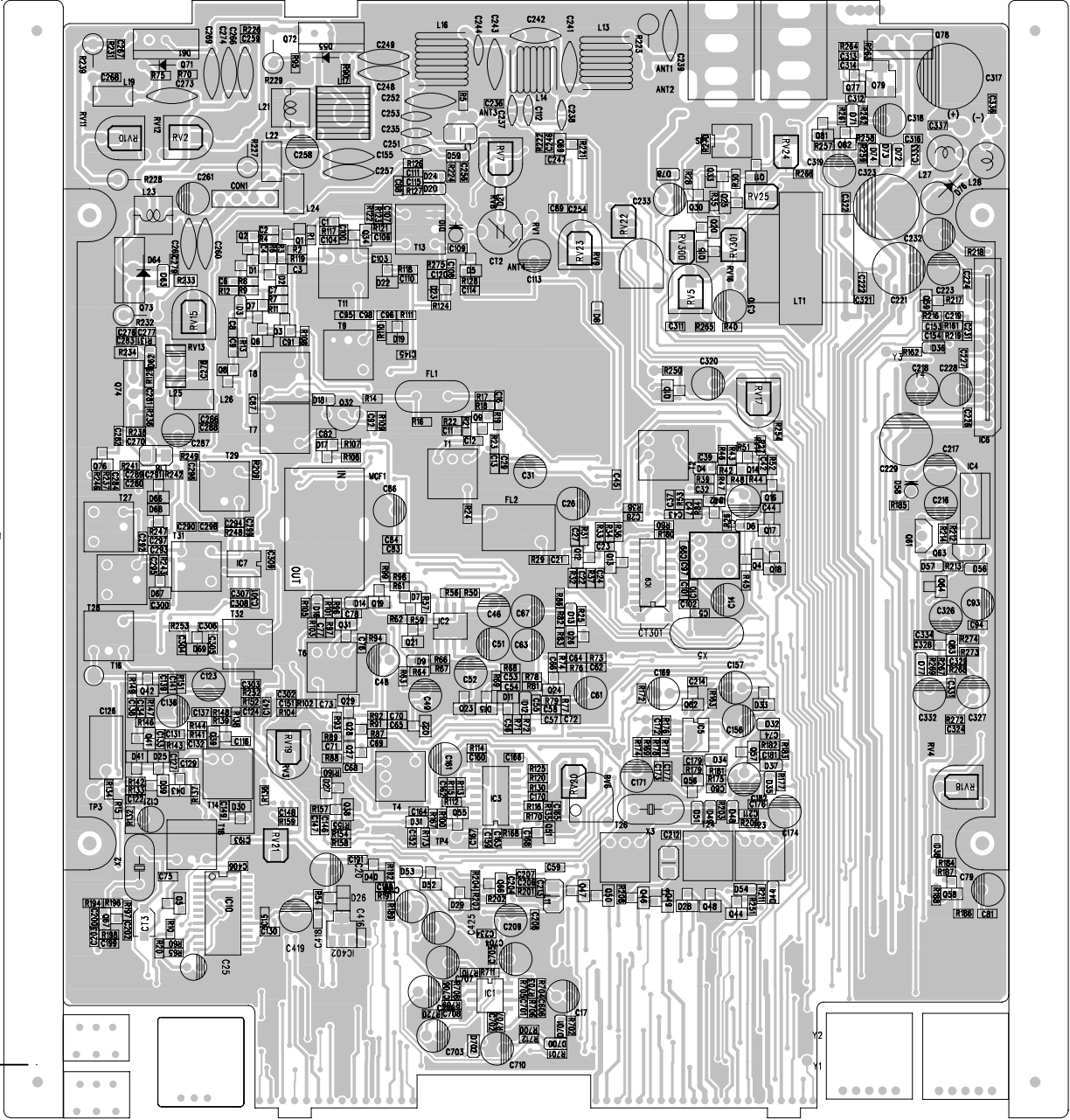
SR. TRANSCEIVER PHILS. INC.
R & D DEPARTMENT
SEPTEMBER 06, 2011



161.0 m/m



169 m/m
161.0mm



COMP. SIDE

MODEL	HTX-10	SCALE	1=1
BUYER	A&A	MAT-L	FR-4
NAME	MAIN PCB	SIZE	
DRAWN	CHECKED	APPROVED	
H.LIM	99/10/7		

Allgemeiner CB Gerätepass AM-FM-SSB

Für Ihr CB Funkgerät mit AM/FM/SSB gelten folgende **Programmierungs- und Benutzungsregeln** (Angaben ohne Gewähr, Stand Februar 2012) in den Ländern, die die Europäische R&TTE Direktive anwenden:

Land	Programmierung	Anmelde- und Gebührenpflicht
Betreiben der Funkanlagen mit Anmeldepflicht bzw. Einschränkungen		
Italien	40 FM, 40 AM 4W und 40 SSB, ERP- begrenzt	Anmeldung für Einwohner
Österreich	40 FM	Funkgeräte mit Länderschaltern dürfen in Österreich zur Zeit (noch) nicht benutzt werden.
Schweiz und Liechtenstein	40 FM, 40 AM 4 W, 40 SSB 12 W	Anmeldung und monatliche Gebühren für Einwohner der Schweiz, Liechtenstein frei
Spanien	40 FM, 40 AM 4W, 40 SSB 12 W	Anmeldung und regelmäßige Gebühren für Einwohner Spaniens
Betreiben der Funkanlage ohne Anmeldepflicht		
Belgien	40 FM, 40 AM, 40 SSB	anmelde- und gebührenfrei für alle Benutzer
Deutschland	80 FM, 40 AM 4 W, 40 SSB 12 W	anmelde- und gebührenfrei für alle Benutzer, mit Ausnahme des ortsfesten Betriebs auf den Kanälen 41-80 in bestimmten Regionen entlang der Grenzen (außer zu CZ).
Dänemark, Island, Malta, Ungarn, UK	40 FM	anmelde- und gebührenfrei für alle Benutzer
Finnland	40 FM, 40 AM, 40 SSB	anmelde- und gebührenfrei für alle Benutzer
Frankreich	40 FM, 40 AM, 40 SSB	anmelde- und gebührenfrei für alle Benutzer
Griechenland	40 FM, 40 AM, 40 SSB	anmelde- und gebührenfrei für alle Benutzer
Großbritannien	40 FM UK + International	anmelde- und gebührenfrei für alle Benutzer
Irland	40 FM, 40 AM, 40 SSB	anmelde- und gebührenfrei für alle Benutzer
Niederlande	40 FM, 40 AM, 40 SSB	anmelde- und gebührenfrei für alle Benutzer
Bulgarien, Estland, Lettland, Litauen, Polen, Portugal, Rumänien, Schweden	40 FM, 40 AM, 40 SSB	anmelde- und gebührenfrei für alle Benutzer In Polen darf auch die polnische Ländereinstellung Po mit 4 W AM / 12 W SSB benutzt werden mit polnischen Frequenzen, in Litauen und Bulgarien ist SSB noch nicht erlaubt
Italien & San Marino	40 FM, 40 AM (4W) 40 SSB, ERP-begrenzt	Vorübergehende Benutzung auf Reisen anmelde- und gebührenfrei
Schweiz und Liechtenstein	40 FM, 40 AM 4 W, 40 SSB 12W	vorübergehende Benutzung auf Reisen anmelde- und gebührenfrei (Circulation Card empfohlen)
Spanien, Luxemburg, Norwegen, Slowenien, Zypern	40 FM, 40 AM 4 W, 40 SSB 12Watt	vorübergehende Benutzung auf Reisen anmelde- und gebührenfrei (Circulation Card in Spanien empfohlen)
Slowakische Republik	80 FM - Schalterstellung für Deutschland, jedoch kein AM/SSB benutzen	anmelde- und gebührenfrei für alle Benutzer. Im Moment FM 1-40 und 70-80. Freigabe von 40 AM und SSB (4 Watt) ist kurzfristig geplant.
Tschechische Republik	80 FM - Schalterstellung für Deutschland, jedoch kein AM/SSB benutzen	anmelde und gebührenfrei für alle Benutzer. Freigabe von 40 AM und SSB (4 Watt) ist kurzfristig geplant

Unsere Bitte: wenn Sie Ihr Funkgerät mit AM / SSB Programmierungen benutzen, so nehmen Sie die Anmeldepflicht in den oben genannten Ländern bitte ernst! Sie riskieren, wenn Sie mit einer genehmigungspflichtigen Programmierung angetroffen werden und keine Anmeldung vorweisen können, eine empfindliche Strafe. Wichtig ist auch die Anmeldung in Ihrem Heimatland, falls Sie in einem der genannten Länder wohnen. In Deutschland ist die Bundesnetzagentur für evtl. Anträge auf Sondergenehmigungen in den Grenzregionen zuständig. Sie finden in größeren Städten die Anschrift der zuständigen "Außenstelle" entweder im Telefonbuch, oder erfragen Sie einfach bei der Zentrale der Bundesnetzagentur unter 06131- 18-0 die für Ihren Wohnort zuständige Stelle. Auch die „Circulation Card“ wird in Deutschland von der Bundesnetzagentur herausgegeben (auch zum Download auf www.hobbyradio.de erhältlich).



GENERAL RADIO PASSPORT CB AM / FM / SSB

The radio may be used in European Countries only according to following information, which we publish as "Radio Passport". Because the number of countries allowing the new AM+SSB+FM standard is still changing, the latest version of this radio passport is published on our Internet web server and may be downloaded any time from <http://www.service.alan-electronics.de> or www.hobbyradio.de - This version has been issued in February 2012.

Country	Country switch position	Licence and operating conditions
Operation only with individual licence or restrictions		
Austria	40 FM	Austria does not yet accept radios with country switches. Please do not use in Austria
Italy and San Marino	40 Channels AM, FM (4W), SSB ERP limited	Licence and regular charges for residents
Switzerland and Liechtenstein	40 Channels AM / FM 4 W, SSB 12 W	Licence and monthly charges for residents of Switzerland, Liechtenstein free use.
Spain	40 Channels AM, FM 4W, SSB 12 W	Licence and regular charges for residents
Operation without licence and charges allowed		
Belgium	40 Channels AM, FM, SSB	Free of licence and charges for all users
Czech Republic	80 CH FM with German switch position , but do not use AM/SSB	Free of licence and charges for all users. 40 CH AM and SSB will be allowed soon
Denmark	40 FM do not use AM or SSB	Free of licence and charges for all users
Finland	40 Channels AM, FM, SSB	Free of licence and charges for all users (travellers with Circulation Card)
France	40 Channels AM, FM, SSB	Free of licence and charges for all users
Germany	Up to 80 CH FM, up to 40 CH AM 4 W /SSB 12 W	Free of licence and charges for all users except in some border regions for base stations using channels 41-80
Greece	40 Channels AM, FM, SSB	Free of licence and charges for all users
Hungary	40 FM, do not use AM / SSB	Free of licence and charges for all users
Lithuania,Bulgaria	40 FM, 40 AM (1W), no SSB	Free of licence and charges for all users
Iceland	40 FM, do not use AM / SSB	Free of licence and charges for all users
Ireland	40 Channels AM, FM, SSB	Free of licence and charges for all users
Malta	40 FM, do not use AM / SSB	Free of licence and charges for all users
Netherlands	40 Channels AM, FM, SSB	Free of licence and charges for all users
Norway	40 FM, 40 AM 4 W / 40 SSB (12W)	Free of licence and charges for all users
Estonia, Latvia, Poland, Portugal, Romania	40 Channels AM, FM, SSB	Free of licence and charges for all users, in Poland the Poland switch position with – 5 kHz frequency offset and AM 4 W / SSB 12 W may be used as well.
Slovak Republic	40 FM + CH 70-80 FM German switch position	Free of licence and charges for all users, German setting allowed – Use of 40 AM /SSB in future allowed
Norway, Spain, Slovenia, Cyprus	40 Channels AM, FM 4W, SSB 12W	Free of licence and charges for travellers (in Spain Circulation Card recommended)
Sweden	40 FM, 40 AM, 40 SSB	Free of licence and charges for all users
Switzerland and Liechtenstein	40 Channels AM, FM 4W, SSB 12 W	Free of licence and charges for travellers with Circulation Card
United Kingdom UK	40 FM UK switch position	Free of licence and charges for all users

Important Note: Please respect the licence conditions in the above listed countries and do not use the radio without licence, where necessary. For travelling with your radio, we recommend to provide a copy of your home country licence document and / or this Radio Passport together with the radio.



PASAPORTE RADIO AE 2990 AFS

La radio se puede usar en los países europeos de acuerdo a la siguiente información que publicamos como "Pasaporte Radio". Como el número de países que permiten el actual y futuro estándar AM+SSB+FM es cambiante, la última versión de este pasaporte radio se publica y se puede descargar en el sitio de internet (<http://www.service.alan-electronics.de> o www.hobbyradio.de)

La presente versión ha sido editada en Febr. 2012.

PAIS	Bandas de trabajo	Licencia y condiciones
Operación solo con licencia individual		
Austria	40 FM	Austria no acepta todavía radios con AM / SSB. Por favor, no usar en Austria
Italia y San Marino	40 Canales AM, FM 4W, SSB ERP limit	Licencia y cargos regulares para residentes
Suiza y Liechtenstein	40 Canales AM, FM 4W, SSB 12W	Licencia y cargos mensuales para residentes
España	40 Canales AM, FM 4W, SSB 12W	Licencia y cargos regulares para residentes
Permitido sin licencia ni cargos		
Bélgica	40 Canales AM, FM, SSB	Libre de licencia y cargos para todos los usuarios
República Checa	80 CH FM posición Alemania, pero no usar AM/SSB	Libre de licencia y cargos para todos los usuarios, pero no está permitida la AM
Dinamarca	40 FM do no usar AM / SSB	Libre de licencia y cargos para todos los usuarios
Finlandia	40 Canales AM, FM, SSB	Libre de licencia y cargos para todos los usuarios (viajeros con Tarjeta de Circulación)
Francia	40 Canales AM, FM, SSB	Libre de licencia y cargos para todos los usuarios
Alemania	Hasta 80 CH FM, hasta 40 CH AM 4 W /SSB 12W	Libre de licencia y cargos para todos los usuarios excepto en alguna región para estaciones base usando canales 41-80
Grecia	40 Canales AM, FM, SSB	Libre de licencia y cargos para todos los usuarios
Hungría	40 FM, no usar AM / SSB	Libre de licencia y cargos para todos los usuarios
Lithuania, Bulgaria	40 FM, 40 AM , no usar SSB	Libre de licencia y cargos para todos los usuarios
Islandia	40 FM, no usar AM / SSB	Libre de licencia y cargos para todos los usuarios
Irlanda	40 Canales AM, FM, SSB	Libre de licencia y cargos para todos los usuarios
Malta	40 FM, no usar AM / SSB	Libre de licencia y cargos para todos los usuarios
Holanda	40 Canales AM, FM, SSB	Libre de licencia y cargos para todos los usuarios
Noruega, Luxembourg, Eslovenia, Chipre	40 FM, 40 AM 4W / SSB 12 W	Libre de licencia y cargos para todos los usuarios
Estonia, Letonia, Polonia, Portugal, Rumania,	40 Canales AM, 40 FM, 40 SSB	Libre de licencia y cargos para todos los usuarios, in Polonia– 5 kHz frequency offset /4W AM/ 12 W SSB
República Eslovaca	40 FM + CH 70-80 FM posición Alemania	Libre de licencia y cargos para todos los usuarios, Permitido ajuste Alemán – Uso de AM prohibido
España	40 Canales FM, 40 AM 4W, 40 SSB 12W	Libre de licencia y cargos para los viajeros con tarjeta de circulación
Suecia	40 FM, 40 AM, 40 SSB	Libre de licencia y cargos para todos los usuarios
Suiza y Liechtenstein	40 Canales FM, 40 AM 4W, 40 SSB 12W	Libre de licencia y cargos para los viajeros con tarjeta de circulación
Reino Unido	40 FM posición UK	Libre de licencia y cargos para todos los usuarios

"ALBRECHT Eletronics GMBH declara, bajo su responsabilidad, que este aparato cumple con lo dispuesto en la Directiva 99/05/CE, del Parlamento Europeo y del Consejo de 9 de marzo de 1999, transpuesta a la legislación española mediante el Real Decreto 1890/2000, de 20 de noviembre".

Nota Importante: Por favor, respete las condiciones de licencia de la lista anterior y no utilice la radio sin licencia donde sea necesaria. Para viajar con su radio, recomendamos llevar una copia de su licencia y este pasaporte, junto con su radio.

La utilización de transceptores CB27, está supeditada a la obtención de la correspondiente licencia administrativa por parte de la Administración española. Para obtener toda la información necesaria al respecto, dirijase a la **Jefatura Provincial de Telecomunicaciones** de su provincia. También podrá obtener toda la información que necesite llamando al **913 461 500** o bien, en la página web www.sgc.mfom.es/directorio/directorio.htm. Asimismo, tanto nuestra página web www.alan.es como el teléfono de atención al cliente **902 38 48 78**, le mantendrán puntualmente informado de las novedades legales y los requisitos necesarios para éste y otros trámites relacionados con la CB.



PASSAPORTO RADIO 2990 AFS

La radio può essere utilizzata nelle nazioni europee solo secondo la seguente informativa, che pubblichiamo come "Passaporto Radio". Poiché il numero di nazioni che permettono gli standard AM+SSB+FM correnti e futuri sta cambiando, la versione più aggiornata di questo Passaporto Radio è pubblicato sul nostro sito internet e può essere scaricato in ogni momento. (<http://www.service.alan-electronics.de> o www.hobbyradio.de) La versione stampata in questo manuale è stata rilasciata nel 1.2.2012.

Nazione	Posizione interruttore Nazionale	Condizioni di licenza ed operative
Utilizzo solo con licenza individuale.		
Austria	40 FM	L'Austria non accetta ancora radio con interruttori nazionali o AM/SSB. Non utilizzatelo in Austria.
Italia e San Marino	40 canali AM, FM 4W, SSB ERP-limit	Licenza e tassazione regolare per i residenti.
Svizzera e Liechtenstein	40 canali AM, FM 4W, SSB 12W	Licenza e tassazione mensile per i residenti (Svizzera).
Spagna	40 canali AM, FM 4W, SSB 12W	Licenza e tassazione regolare per i residenti.
Utilizzo permesso senza licenza e tasse		
Belgio	40 canali AM, FM, SSB.	Libero da licenze e tasse per tutti gli utenti.
Repubblica Ceca.	80 Canali FM con la posizione di switch tedesca, ma non utilizzate AM/SSB	Libero da licenze e tasse per tutti gli utenti, ma non è permesso utilizzare i canali AM.
Danimarca	40 FM, non utilizzate AM o SSB	Libero da licenze e tasse per tutti gli utenti.
Finlandia	40 canali AM, FM, SSB.	Libero da licenze e tasse per tutti gli utenti. (viaggiatori con la Carta Circolazione)
Francia	40 canali AM, FM, SSB.	Libero da licenze e tasse per tutti gli utenti.
Germania	Fino a 80 Canali FM, fino a 40 canali AM 4W /SSB 12 W.	Libero da licenze e tasse per tutti gli utenti, eccezion fatta per alcune regioni di confine per le stazioni base che utilizzano i canali 41-80.
Grecia	40 canali AM, FM, SSB.	Libero da licenze e tasse per tutti gli utenti.
Ungheria	40 FM, non utilizzate AM / SSB	Libero da licenze e tasse per tutti gli utenti.
Cipro	40 FM, 40 AM 4W / SSB 12 W	Libero da licenze e tasse per tutti gli utenti.
Islanda	40 FM, non utilizzate AM / SSB	Libero da licenze e tasse per tutti gli utenti.
Irlanda	40 canali AM, FM, SSB	Libero da licenze e tasse per tutti gli utenti.
Malta	40 FM, non utilizzate AM / SSB	Libero da licenze e tasse per tutti gli utenti.
Olanda	40 canali AM, FM, SSB	Libero da licenze e tasse per tutti gli utenti.
Norvegia, Lussemburgo, Slovenia	40 FM, 40 AM 4W, 40 SSB 12W	Libero da licenze e tasse per tutti gli utenti.
Estonia, Lettonia, Polonia, Portogallo, Romania, Svezia	40 canali AM, FM, SSB	Libero da licenze e tasse per tutti gli utenti, in Polonia può essere utilizzata anche la posizione polacca dell'interruttore con un -5 kHz, AM 4 W / SSB 12 W.
Slovacchia	40 FM + canali 70-80 FM Posizione dell'interruttore tedesco	Libero da licenze e tasse per tutti gli utenti, permessa l'impostazione tedesco - Vietato l'uso dei canali AM.
Spagna	40 canali AM, FM 4W, SSB 12 W	Libero da licenze e tasse per i viaggiatori con carta di circolazione.
Lituania, Bulgaria	40 FM, 40 AM, non utilizzate SSB	Libero da licenze e tasse per tutti gli utenti.
Svizzera e Liechtenstein	40 canali AM, FM 4W, SSB 12W.	Libero da licenze e tasse per i viaggiatori con carta di circolazione.
Regno Unito	Posizione interruttore UK 40 FM	Libero da licenze e tasse per tutti gli utenti.

Nota importante: Rispettate le condizioni di licenza nelle nazioni sopra elencate e non utilizzate la radio senza licenza, dove necessaria. Per viaggiare con la vostra radio, vi raccomandiamo di fornire una copia della licenza della vostra nazione e/ o il passaporto Radio con l'apparecchio stesso.