



**CB RADIO**

**Service Manual AE 6890**



## Technische Mitteilung zu AE 6890

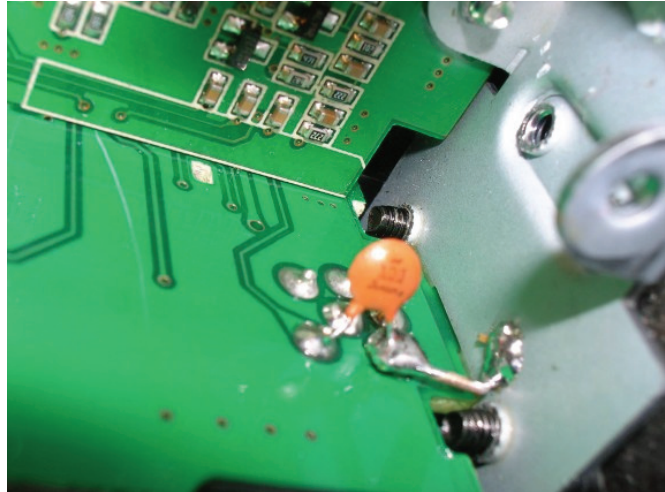
**Problem:** Bei Montage einer schlecht geerdeten Antenne oder einer Antenne mit schlechtem SWR sehr nahe am Funkgerät im LKW kann es vorkommen, dass das Sendesignal vom Mikrofonskabel aufgenommen wird und die Modulation gestört wird (das Ergebnis sind starke Verzerrungen in AM).

### Abhilfe

a) Antenne in Ordnung bringen

oder

b) **zusätzlichen Kondensator 103 = 10 nF bzw. 0.01  $\mu$ F** nach Bild direkt an der Mikrofonsbuchse zwischen Pin 1 und Masse einbauen



## Technical Information AE 6890

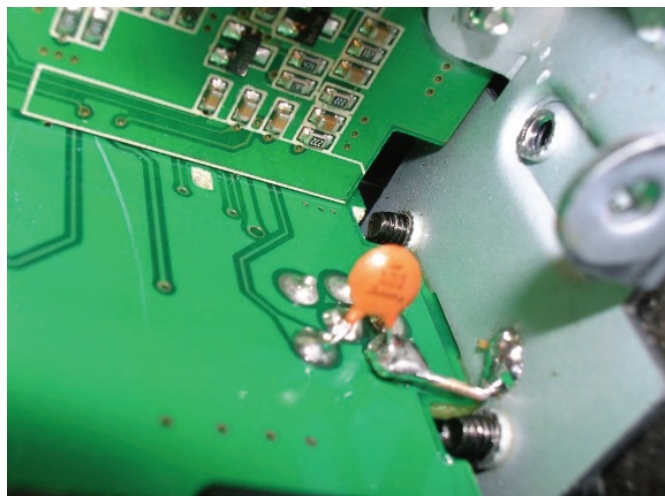
**Problem:** If the antenna is mounted in a truck installation very close to the radio, has a bad grounding or a bad SWR, it may happen that RF energy will be picked up by the microphone cable. The consequence can be a distorted modulation quality in AM.

### Solution

a) install a correct grounded antenna and take care that the SWR is good

or

b) **add a capacitor 10 nF = 0.01  $\mu$ F** (printing 103) inside the radio as shown on the picture. The capacitor shall be soldered directly to pin 1 of the mic socket and ground as shown on the photo.





## Technische Information zu AE 6890

### Softwarebugs in Produktionen bis einschl. Dezember 2008

Sehr geehrter Kunde,

leider haben sich zwei kleine Softwarefehler bei dem AE 6890 gezeigt:

**1. Tastentöne (BP) an-aus:** In genau folgender Situation kann auftreten:

- Sie haben die **Tastentöne** durch Druck auf die Taste **BP deaktiviert**, das Tonsymbol ist erloschen.
- Nun versuchen Sie, das Gerät von **Kanalanzeige** auf **Frequenzanzeige** umzuschalten

Dieser Vorgang funktioniert nicht, stattdessen macht das Gerät einen internen Reset, piept 2 x und startet neu.

#### **Abhilfe:**

Ändern Sie die Reihenfolge:

- Lassen Sie zunächst die Tastentöne eingeschaltet,
- nehmen Sie jetzt Ihre Einstellung (MHz statt Kanalnummer) vor und
- schalten sie als letztes die Tastentöne wieder ab, sofern gewünscht.
- Der Softwarebug ist ab Werk bei Seriennummern höher als 08120101 behoben.
- Bei Geräten mit niedrigerer Seriennummer und bei Seriennummern zwischen 08120 510 und 081201010.

#### **2. Prioritätskanal**

Prioritätskanäle sind zur Zeit nur aus den internationalen Kanälen 1 – 40 wählbar, also nicht bei den deutschen Kanalnummern zwischen 41 und 80.

Wir bereiten eine neue Software vor, die auch Bug 2 beseitigt. In den Fällen, wo auch Prioritätskanäle zwischen 41-80 erforderlich sein sollten, bieten wir demnächst einen Austauschservice für die Frontplatte an.

Anfragen bitte an unseren Service unter [service@alan-electronics.de](mailto:service@alan-electronics.de) bzw. 06103 9481 22.

**19.2.2009 Alan Electronics GmbH**



## Technical Information AE 6890

### Softwarebug in production until December 2008

Dear customer,  
unfortunately we have discovered two small software bugs in AE 6890.

**1. Beep tones (BP) on off:** in exactly the following situation can happen:

- You have disabled the keyboard beep tones by pressing **BP**.
- Now you try to change the **channel** display into **frequency** display

This procedure will not work, the radio performs only an internal **reset** and produces 2 x beep tones and starts again.

#### **Solution:**

Change the sequence:

- First let the beep tones remain activated,
- Now change channel number display into MHz display
- Now you can deactivate the beep tones, if desired
- This softwarebug is solved from factory for units with serial numbers higher than: **08120101**
- The software bug is not solved at units with lower serial numbers and also not at units with serial numbers between **08120 510** und **081201010** .

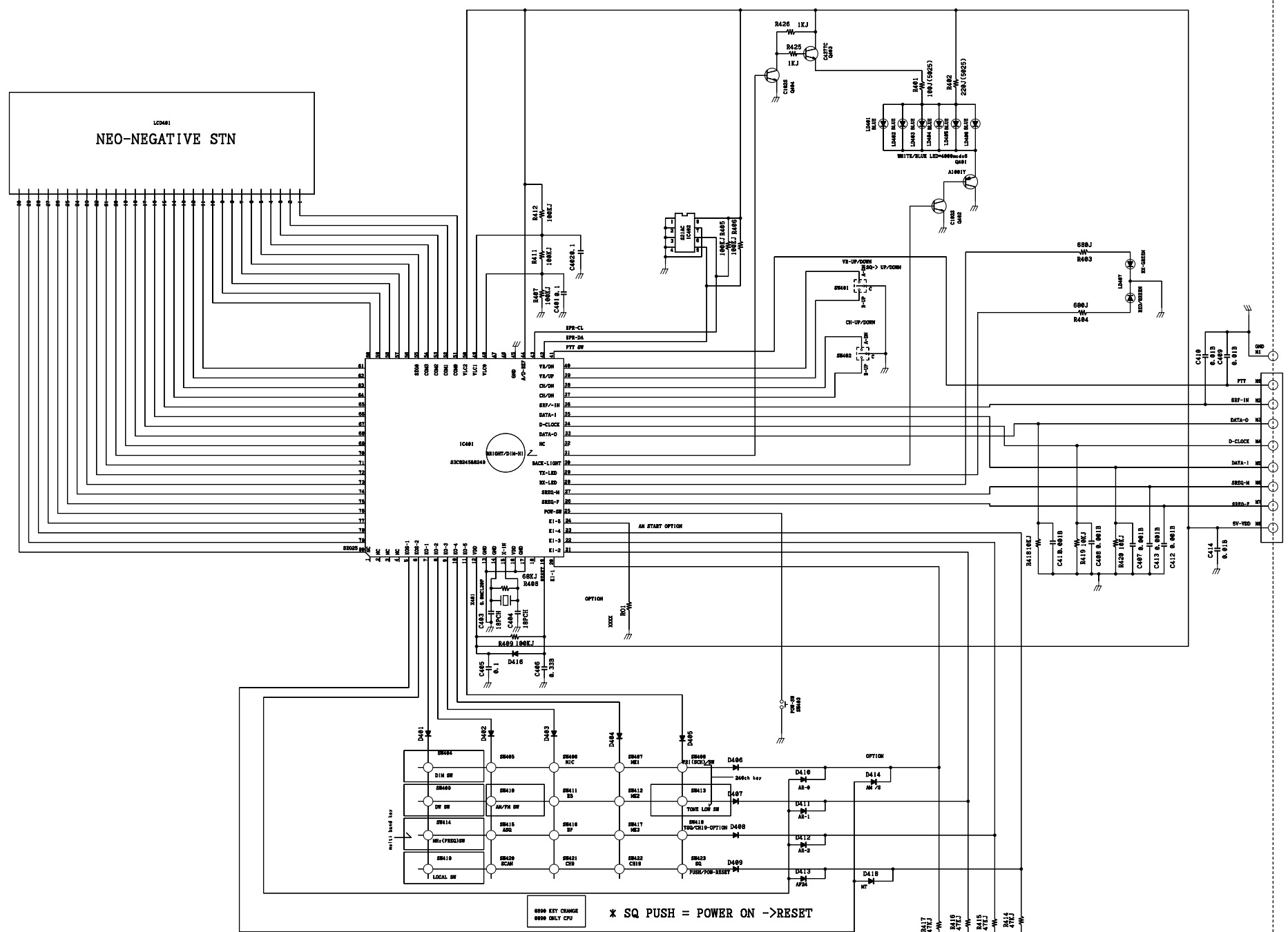
#### **2. Priority channel**

It is not possible to select one of the German channels 41-80 as priority channel. Up to now, the priority channel can only be selected from the international channels 1-40.

We prepare a software update, which removes both bugs. In cases, where a priority channel between 41 and 80 is necessary, we will offer the replacement of the front panel PC board soon. In such cases please contact our service dept. via e-mail under [service@alan-electronics.de](mailto:service@alan-electronics.de) or (+49) (0)6103 9481 22

**19.2.2009 Alan Electronics GmbH**

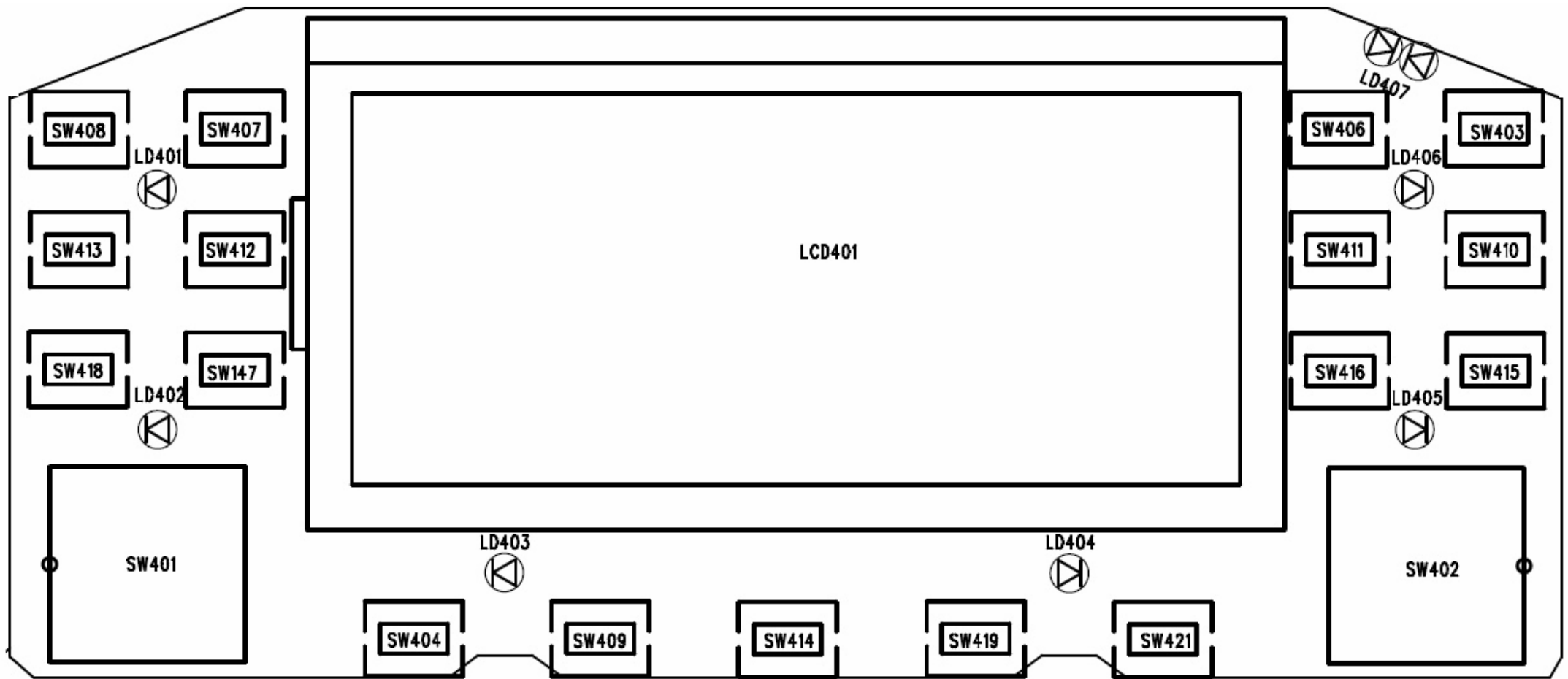
LC0481  
NEO-NEGATIVE STN

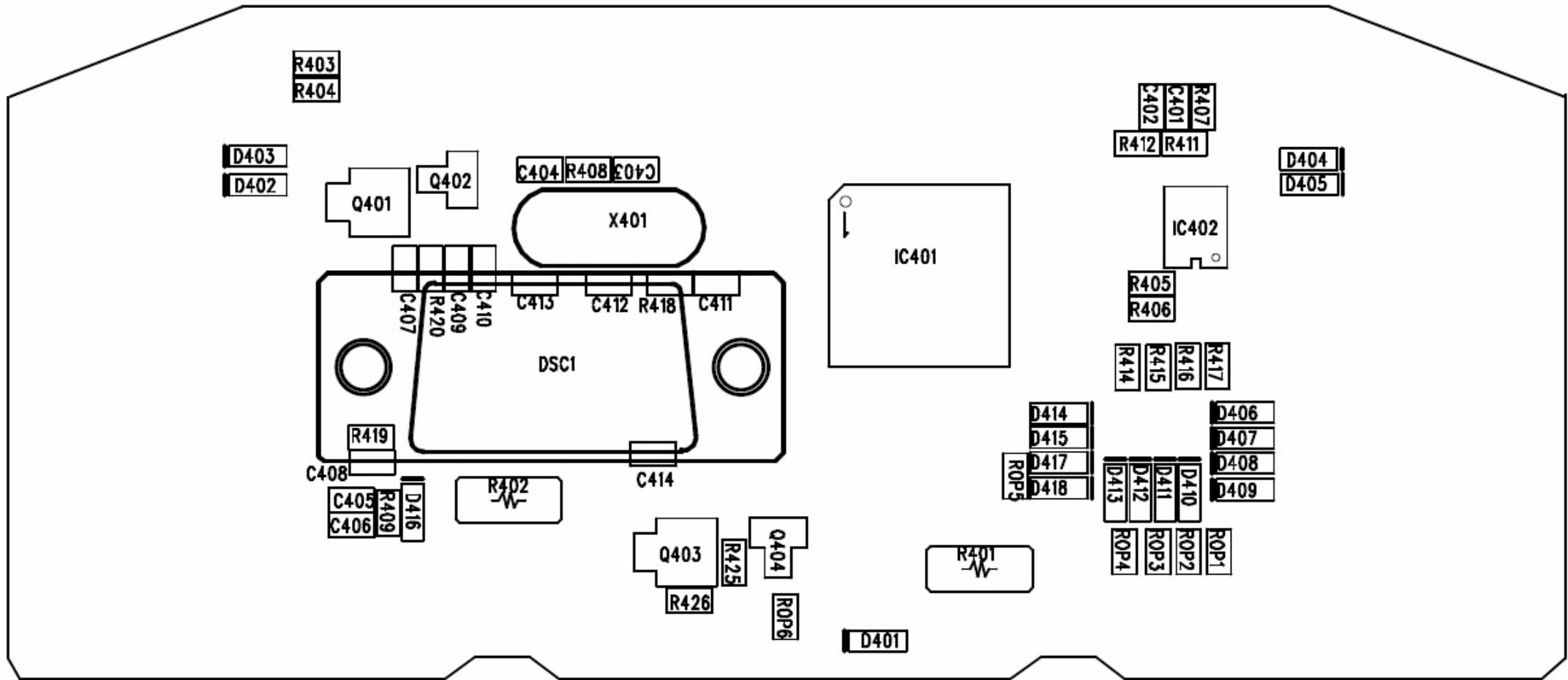


6900 KEY CHANGE  
6900 ONLY CPU

\* SQ PUSH = POWER ON -> RESET

BUYER MODEL	AR6690 PANEL NEW
DATE 08.06.07	V2.0





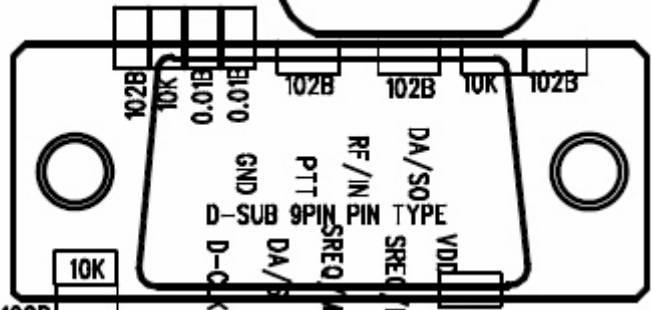
680  
680

S160  
S160

A1001Y  
C102S

27PC 68K 27PC

8MHz49/s



10K  
0.1B  
0.33B  
100K  
S160

220J 1/2W

C4377C  
1K  
C102S  
XXX

S3P8249TQFP  
MARKING : NG

0.1B  
0.1B  
100K  
100K

S160  
S160

S21SC

100K  
100K

47K  
47K  
47K  
47K

S160  
XXX  
XXX  
S160

S160  
S160  
S160  
S160

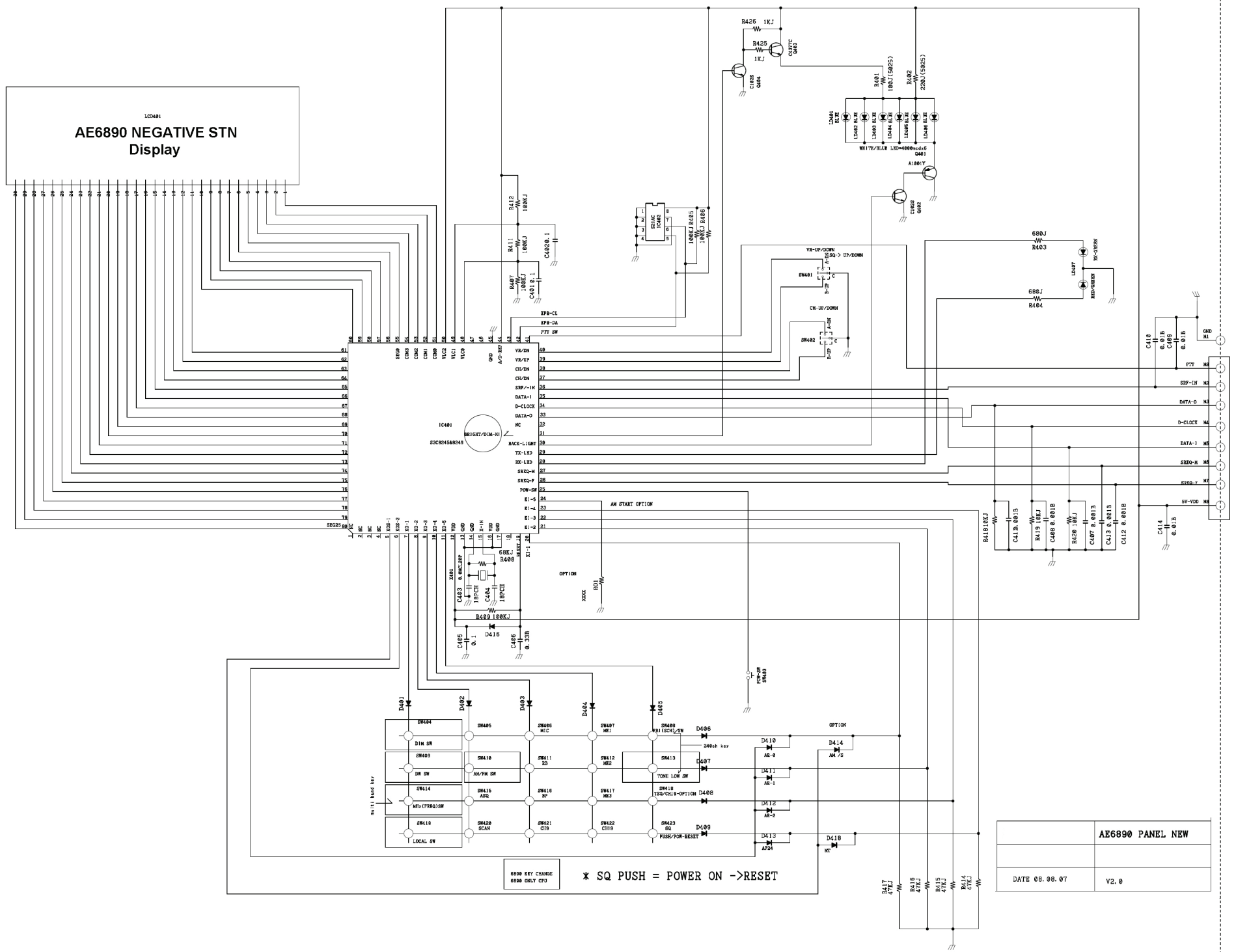
09S  
09S  
09S  
09S  
0 J  
0 J  
0 J  
0 J  
Z A  
IV  
A1  
A0

100J 1/2W

S160



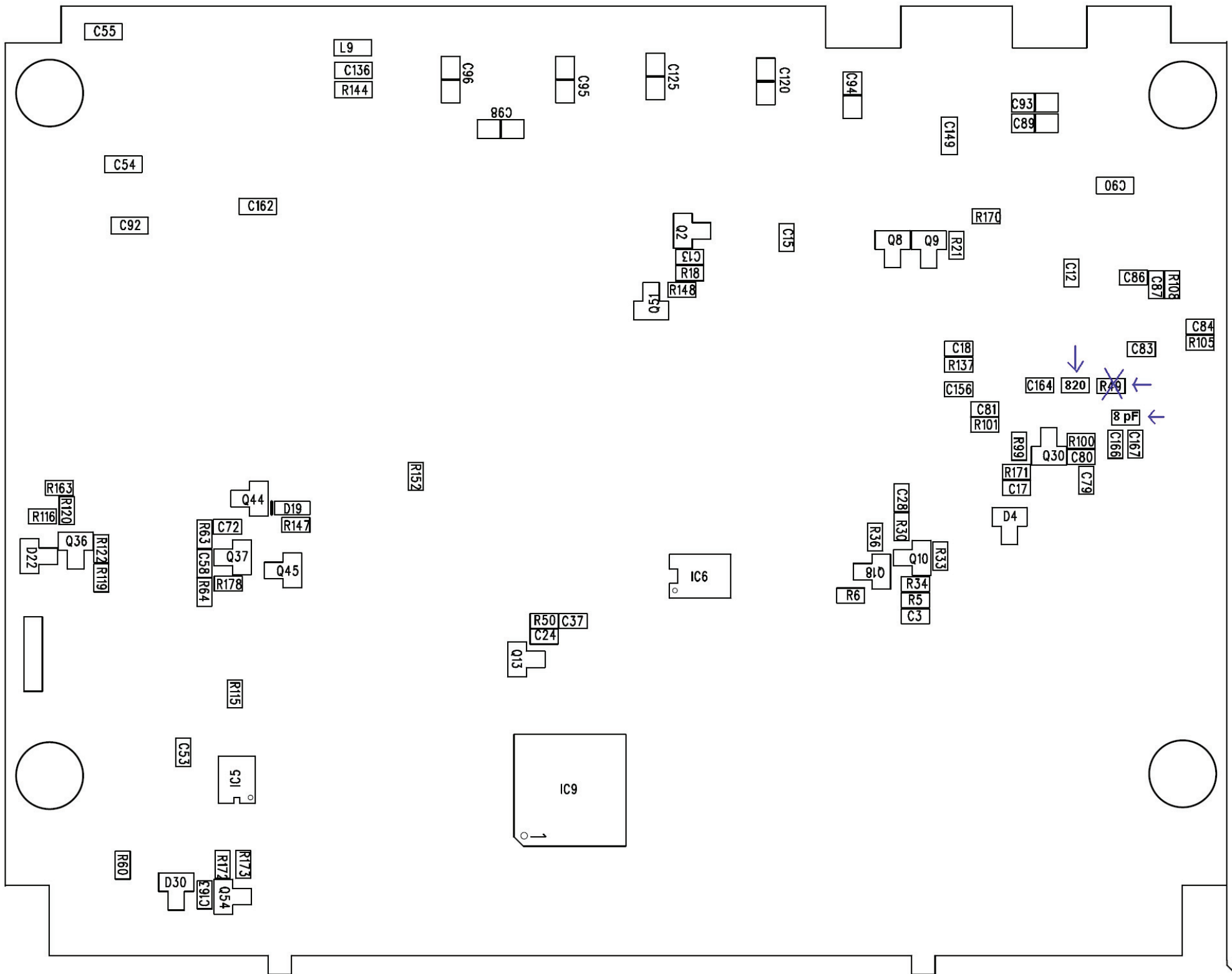
IC041  
**AE6890 NEGATIVE STN  
 Display**



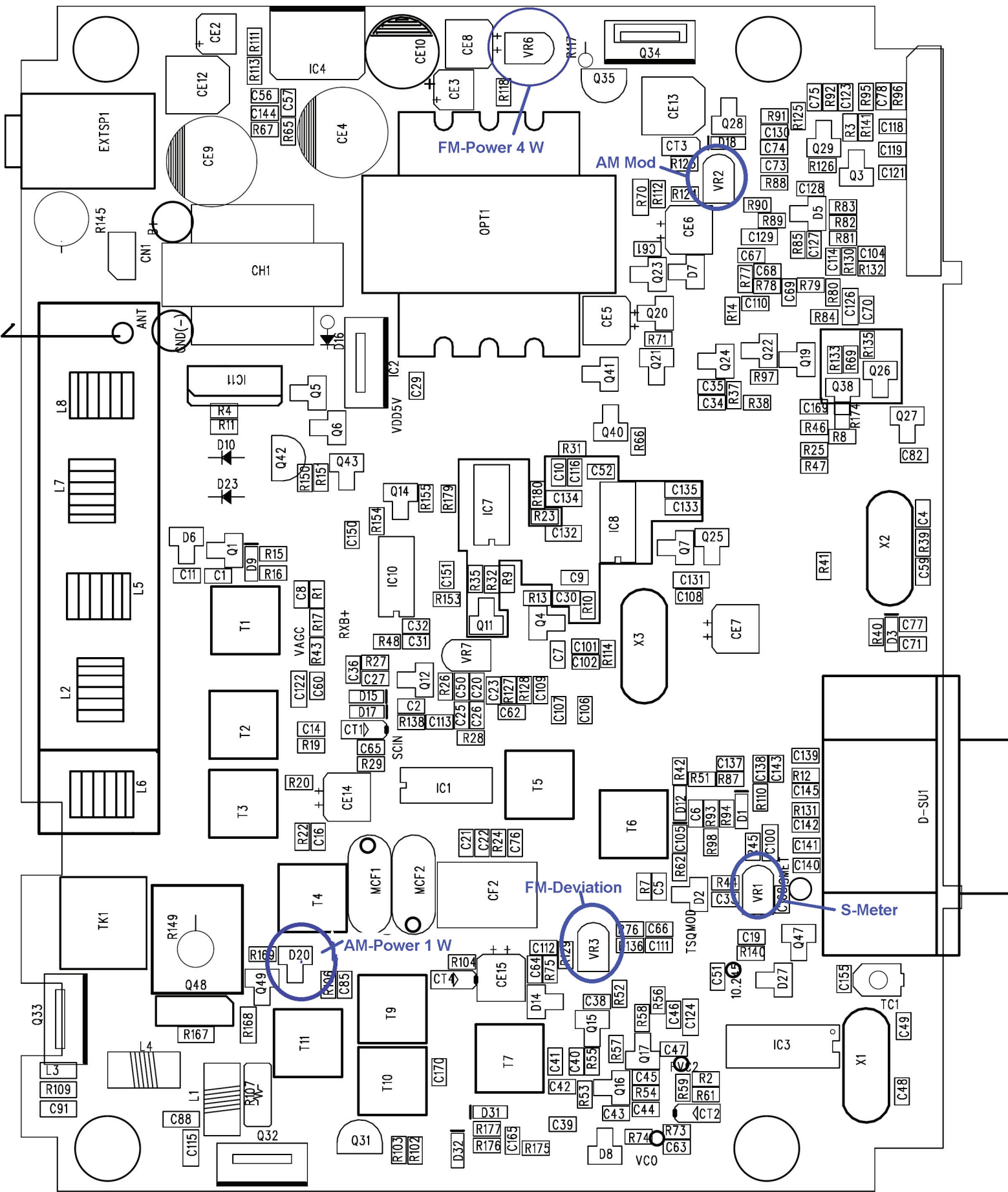
6800 KEY CHANGE  
 6800 ONLY CPU

\* SQ PUSH = POWER ON ->RESET

<b>AE6890 PANEL NEW</b>	
DATE 08.08.07	V2.0







FM-Power 4 W

AM Mod

FM-Deviation

AM-Power 1 W

S-Meter

OPT1

CH1

EXTSP1

D-SU1

TC1

X1

X3

X2

IC7

IC10

IC2

IC4

IC3

IC1

IC5

IC6

IC8

IC9

IC11

IC12

IC13

IC14

IC15

IC16

IC17

IC18

IC19

IC20

IC21

IC22

IC23

IC24

IC25

IC26

IC27

IC28

IC29

IC30

IC31

IC32

IC33

IC34

IC35

IC36

IC37

IC38

IC39

IC40

IC41

IC42

IC43

IC44

IC45

IC46

IC47

IC48

IC49

IC50

IC51

IC52

IC53

IC54

IC55

IC56

IC57

IC58

IC59

IC60

IC61

IC62

IC63

IC64

IC65

IC66

IC67

IC68

IC69

IC70

IC71

IC72

IC73

IC74

IC75

IC76

IC77

IC78

IC79

IC80

IC81

IC82

IC83

IC84

IC85

IC86

IC87

IC88

IC89

IC90

IC91

IC92

IC93

IC94

IC95

IC96

IC97

IC98

IC99

IC100

IC101

IC102

IC103

IC104

IC105

IC106

IC107

IC108

IC109

IC110

IC111

IC112

IC113

IC114

IC115

IC116

IC117

IC118

IC119

IC120

IC121

IC122

IC123

IC124

IC125

IC126

IC127

IC128

IC129

IC130

IC131

IC132

IC133

IC134

IC135

IC136

IC137

IC138

IC139

IC140

IC141

IC142

IC143

IC144

IC145

IC146

IC147

IC148

IC149

IC150

IC151

IC152

IC153

IC154

IC155

IC156

IC157

IC158

IC159

IC160

IC161

IC162

IC163

IC164

IC165

IC166

IC167

IC168

IC169

IC170

IC171

IC172

IC173

IC174

IC175

IC176

IC177

IC178

IC179

IC180

IC181

IC182

IC183

IC184

IC185

IC186

IC187

IC188

IC189

IC190

IC191

IC192

IC193

IC194

IC195

IC196

IC197

IC198

IC199

IC200

IC201

IC202

IC203

IC204

IC205

IC206

IC207

IC208

IC209

IC210

IC211

IC212

IC213

IC214

IC215

IC216

IC217

IC218

IC219

IC220

IC221

IC222

IC223

IC224

IC225

IC226

IC227

IC228

IC229

IC230

IC231

IC232

IC233

IC234

IC235

IC236

IC237

IC238

IC239

IC240

IC241

IC242

IC243

IC244

IC245

IC246

IC247

IC248

IC249

IC250

IC251

IC252

IC253

IC254

IC255

IC256

IC257

IC258

IC259

IC260

IC261

IC262

IC263

IC264

IC265

IC266

IC267

IC268

IC269

IC270

IC271

IC272

IC273

IC274

IC275

IC276

IC277

IC278

IC279

IC280

IC281

IC282

IC283

IC284

IC285

IC286

IC287

IC288

IC289

IC290

IC291

IC292

IC293

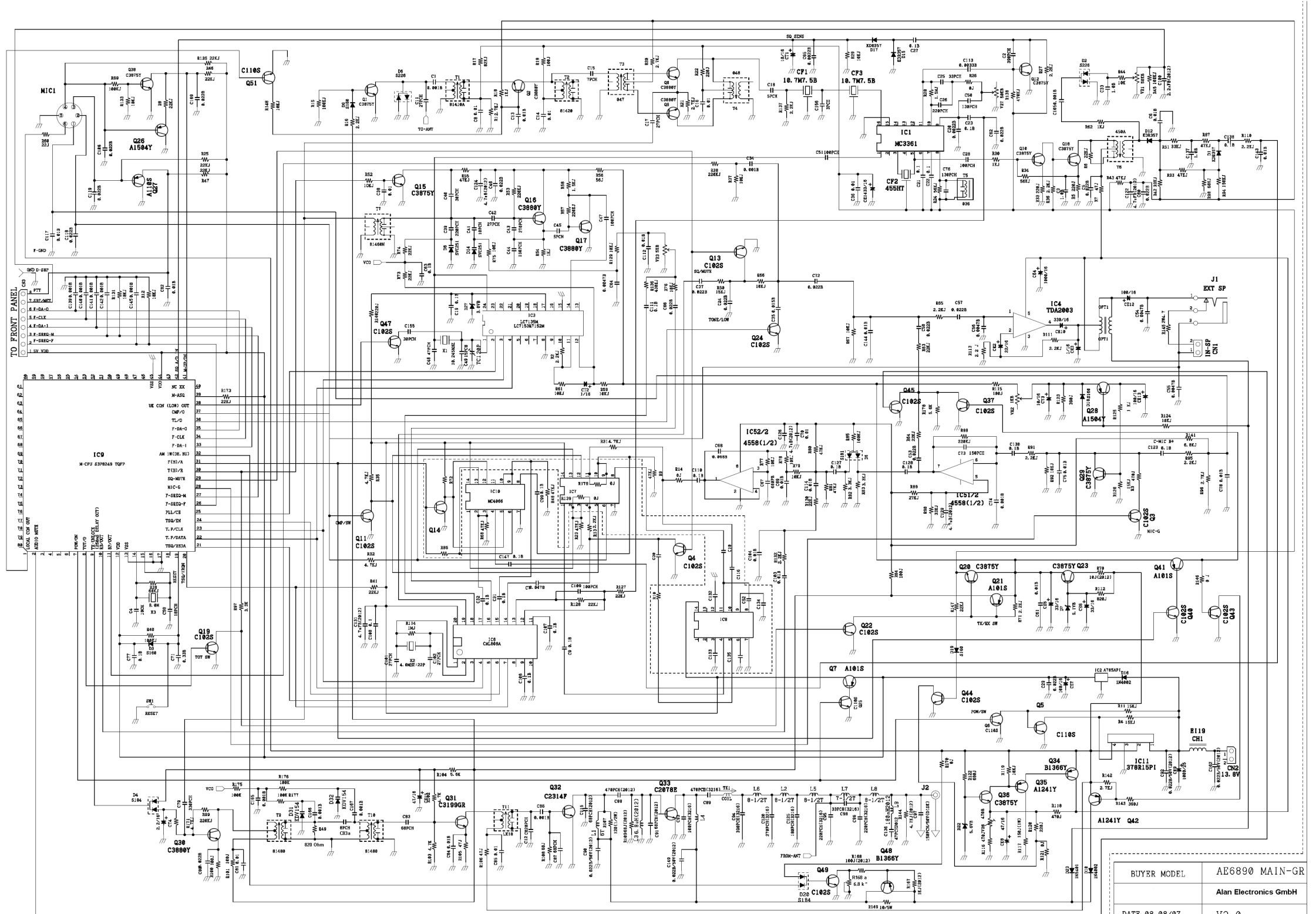
IC294

IC295

IC296

IC297





BUYER MODEL	AE6890 MAIN-GR
	Alan Electronics GmbH
DATE: 08.08/07	V2.0